

GLOBAL FRONT TOWER

本日のご内覧もご相談下さい！

内覧予約受付

ご内覧予約していただくことで、待ち時間なくスムーズにご案内が可能です。

※すでにお申込みがある場合がございます。スタッフへご確認ください。

新価格!

13,900万円 (税込)

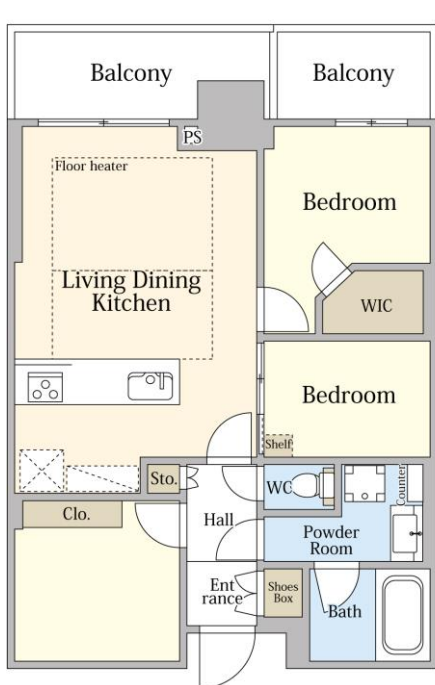
★POINT★

JR山手線「田町」駅徒歩10分、
都営三田線「三田」駅徒歩8分。

18階のお部屋で、東京タワーを望む眺望です♪
高級ホテルにいるかのような充実の共用施設も魅力。

★物件概要★

住居表示 : 東京都港区芝浦1-6-41
階数 : 地上34階18階部分
専有面積 : 56.86㎡ 間取り : 2SLDK
建築年月 : 2015年9月 総戸数 : 883戸
管理費 : 17,210円/月
修繕積立金 : 12,370円/月



※図面と現況が異なる場合は現況を優先します。