

ガレリアグランデ

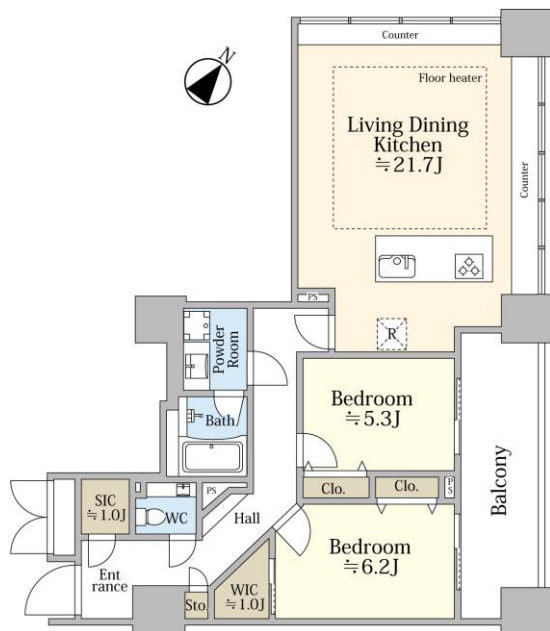
本日のご内覧もご相談下さい！

内覧予約受付

ご内覧予約していただくことで、待ち時間なくスムーズにご案内が可能です。
※すでにお申込みがある場合がございます。スタッフへご確認ください。

★POINT★11階 **12,980**万円 (税込)

ゆいかもめ「有明テニスの森」駅徒歩9分、東京ベイサイドに建つ大規模タワーマンションです。
角部屋ならではの採光面の多さで開放的なお部屋。
リビングからの都心の眺望が暮らしに彩りを与えます。



★物件概要★

住居表示 : 東京都江東区有明1-2-1 1
階数 : 地上27階建11階部分
専有面積 : 82.46㎡
間取り : 2LDK+WIC
建築年月 : 2006年2月
管理費 : 21,870円/月
総戸数 : 413戸
修繕積立金 : 17,820円/月



※図面と現況が異なる場合は現況を優先します。